

15.07.2008 13:00 - 16.07.2008 13:00



IP SLA ( ) 113



IPSLA SIGNAL.[10.0.3.252->62.61.7.3] SNMP Device Availability (%)	>=99 99,1%	n/a	n/a	n/a	<99 0,91%	1427		
IPSLA SIGNAL.[10.0.3.252->62.61.7.3] Delay (usec)	<=100 000 40%	n/a	n/a	n/a	>100 000 60%	1409		
IPSLA SIGNAL.[10.0.3.252->62.61.7.3] PacketLoss (%)	<=0,1 1,98%	n/a	n/a	n/a	>0,1 98%	1411		
IP- ( )	2,17%	→	2,17%	→	2,17%	→	2,17%	1427

(2 )

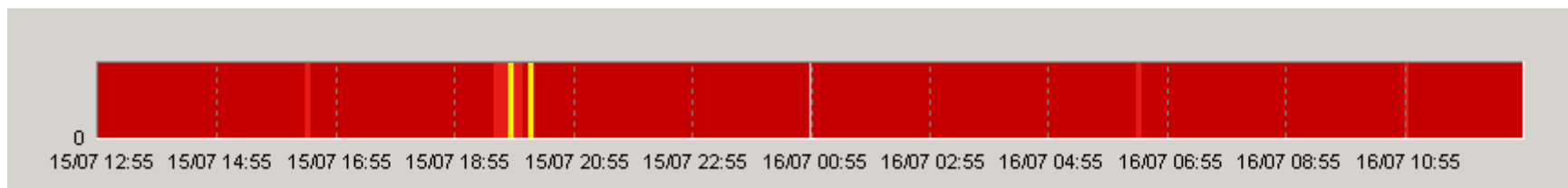
ProLAN

ProLAN.

PROLAN,

PROLAN  
PARTNER@PROLAN.RU

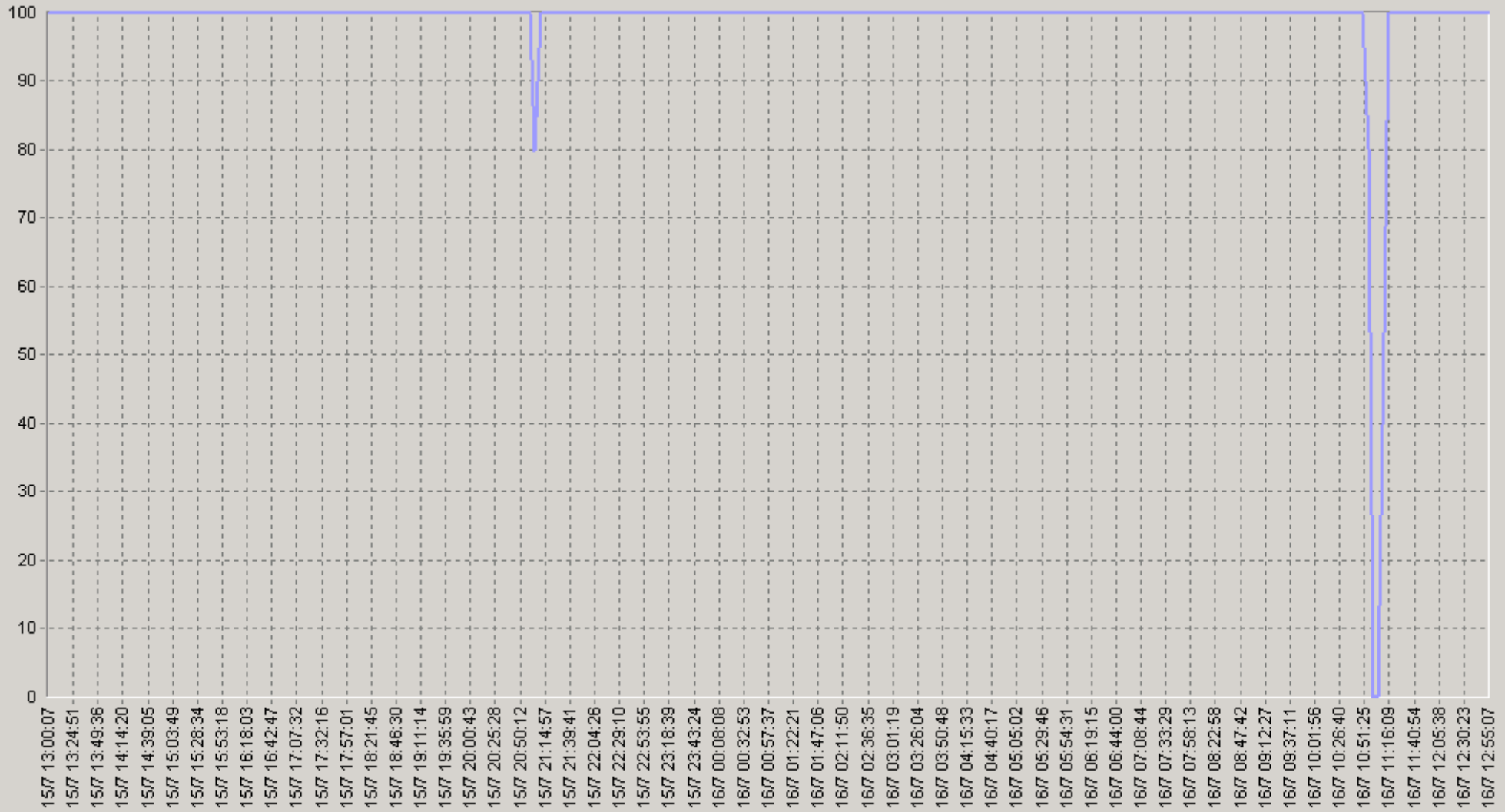
« »





15.07.2008 13:00 - 16.07.2008 13:00

IPSLA SIGNAL.[10.0.3.252->62.61.7.3] SNMP Device Availability (%)



IPSLA SIGNAL.[10.0.3.252->62.61.7.3] SNMP Device Availability (%)(SLA-ON-SERVER1)

15.07.2008 13:00 - 16.07.2008 13:00

## 20 IP SLA SIGNAL. [10.0.3.252-&gt;62.61.7.3] SNMP Device Availability (%)

		75>	90>			75>	90>
00:00-00:20	100	100	100	06:00-06:20	100	100	100
00:20-00:40	100	100	100	06:20-06:40	100	100	100
00:40-01:00	100	100	100	06:40-07:00	100	100	100
01:00-01:20	100	100	100	07:00-07:20	100	100	100
01:20-01:40	100	100	100	07:20-07:40	100	100	100
01:40-02:00	100	100	100	07:40-08:00	100	100	100
02:00-02:20	100	100	100	08:00-08:20	100	100	100
02:20-02:40	100	100	100	08:20-08:40	100	100	100
02:40-03:00	100	100	100	08:40-09:00	100	100	100
03:00-03:20	100	100	100	09:00-09:20	100	100	100
03:20-03:40	100	100	100	09:20-09:40	100	100	100
03:40-04:00	100	100	100	09:40-10:00	100	100	100
04:00-04:20	100	100	100	10:00-10:20	100	100	100
04:20-04:40	100	100	100	10:20-10:40	100	100	100
04:40-05:00	100	100	100	10:40-11:00	85	100	0
05:00-05:20	100	100	100	11:00-11:20	50	0	0
05:20-05:40	100	100	100	11:20-11:40	100	100	100
05:40-06:00	100	100	100	11:40-12:00	100	100	100

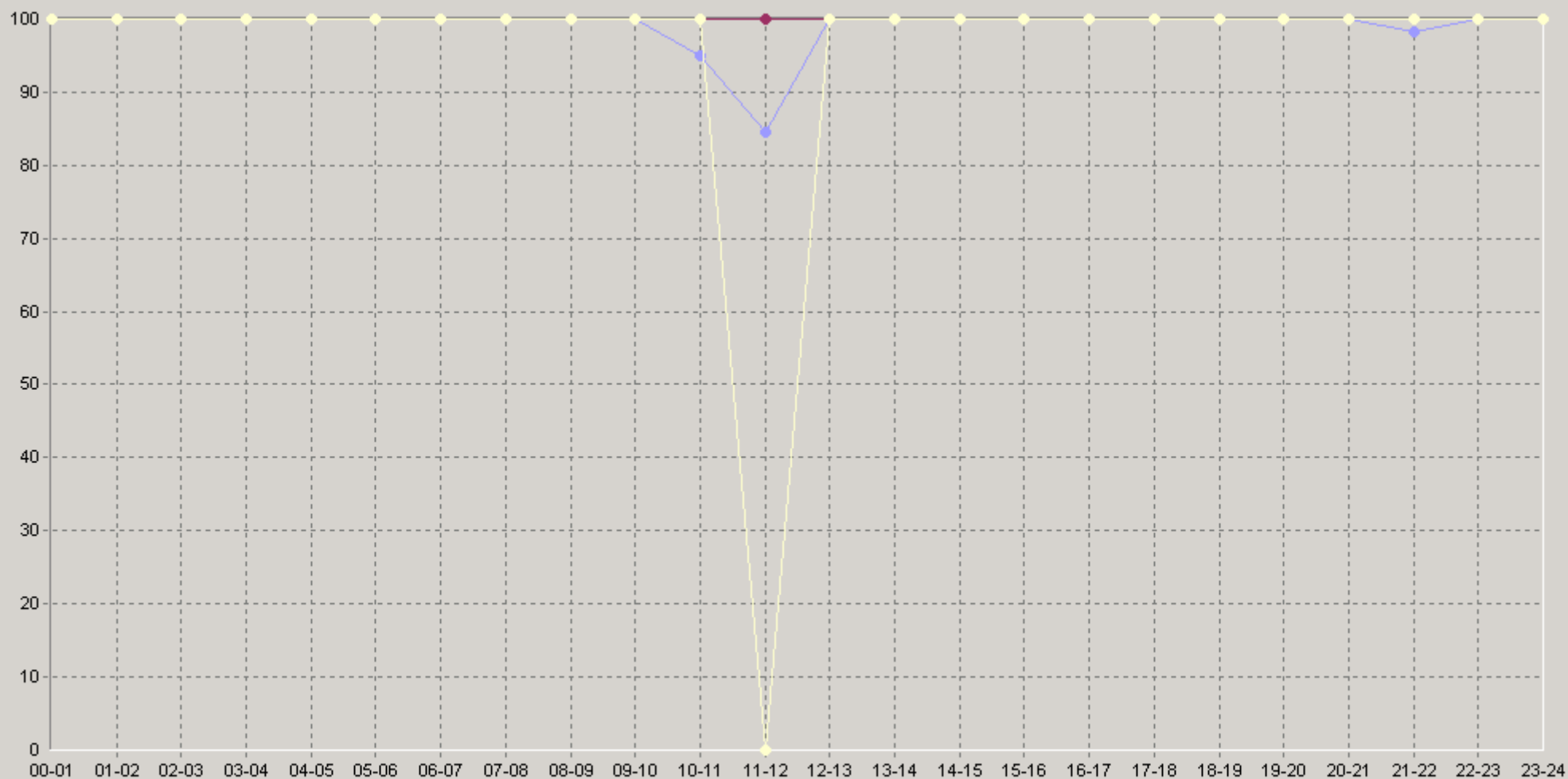
15.07.2008 13:00 - 16.07.2008 13:00

## 20 IP SLA SIGNAL. [10.0.3.252-&gt;62.61.7.3] SNMP Device Availability (%)

		75>	90>			75>	90>
12:00-12:20	100	100	100	18:00-18:20	100	100	100
12:20-12:40	100	100	100	18:20-18:40	100	100	100
12:40-13:00	100	100	100	18:40-19:00	100	100	100
13:00-13:20	100	100	100	19:00-19:20	100	100	100
13:20-13:40	100	100	100	19:20-19:40	100	100	100
13:40-14:00	100	100	100	19:40-20:00	100	100	100
14:00-14:20	100	100	100	20:00-20:20	100	100	100
14:20-14:40	100	100	100	20:20-20:40	100	100	100
14:40-15:00	100	100	100	20:40-21:00	100	100	100
15:00-15:20	100	100	100	21:00-21:20	95	100	100
15:20-15:40	100	100	100	21:20-21:40	100	100	100
15:40-16:00	100	100	100	21:40-22:00	100	100	100
16:00-16:20	100	100	100	22:00-22:20	100	100	100
16:20-16:40	100	100	100	22:20-22:40	100	100	100
16:40-17:00	100	100	100	22:40-23:00	100	100	100
17:00-17:20	100	100	100	23:00-23:20	100	100	100
17:20-17:40	100	100	100	23:20-23:40	100	100	100
17:40-18:00	100	100	100	23:40-00:00	100	100	100

15.07.2008 13:00 - 16.07.2008 13:00

## 60 IP SLA SIGNAL.[10.0.3.252-&gt;62.61.7.3] SNMP Device Availability (%)

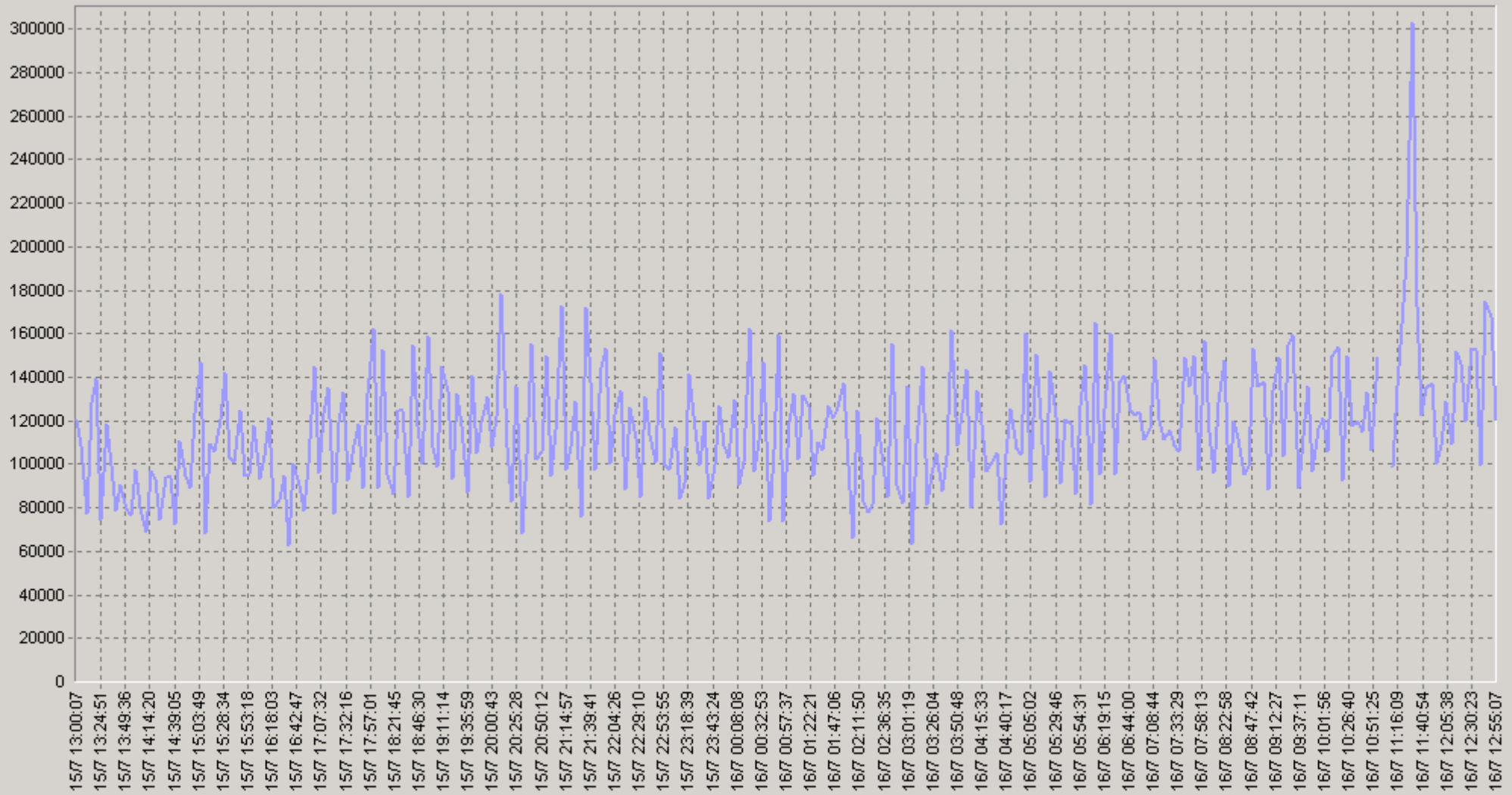


◆ [BaseLine Avg] IP SLA SIGNAL.[10.0.3.252->62.61.7.3] SNMP Device Availability (%) (60) (SLA-ON-SERVER1)  
 ◆ [BaseLine Percnt75 (>)] IP SLA SIGNAL.[10.0.3.252->62.61.7.3] SNMP Device Availability (%) (60) (SLA-ON-SERVER1)  
 ◆ [BaseLine Percnt90 (>)] IP SLA SIGNAL.[10.0.3.252->62.61.7.3] SNMP Device Availability (%) (60) (SLA-ON-SERVER1)



15.07.2008 13:00 - 16.07.2008 13:00

IPSLA SIGNAL.[10.0.3.252->62.61.7.3] Delay (usec)



IPSLA SIGNAL.[10.0.3.252->62.61.7.3] Delay (usec)(SLA-ON-SERVER1)

15.07.2008 13:00 - 16.07.2008 13:00

## 20 IP SLA SIGNAL. [10.0.3.252-&gt;62.61.7.3] Delay (usec)

		75<	90<			75<	90<
00:00-00:20	108 349	127 772	134 948	06:00-06:20	115 525	144 794	167 289
00:20-00:40	123 997	149 080	176 175	06:20-06:40	136 525	151 222	211 188
00:40-01:00	106 401	137 697	145 514	06:40-07:00	128 174	148 578	165 223
01:00-01:20	126 045	143 181	165 307	07:00-07:20	119 637	136 463	156 171
01:20-01:40	106 828	127 079	141 450	07:20-07:40	114 721	138 188	153 238
01:40-02:00	128 689	147 875	166 621	07:40-08:00	131 209	146 331	166 993
02:00-02:20	92 248	112 238	129 165	08:00-08:20	126 815	160 829	179 891
02:20-02:40	90 406	100 766	139 385	08:20-08:40	112 501	124 511	159 252
02:40-03:00	109 063	133 485	169 798	08:40-09:00	126 405	142 531	170 741
03:00-03:20	111 670	143 679	154 490	09:00-09:20	122 333	163 831	182 928
03:20-03:40	89 108	99 544	115 197	09:20-09:40	132 321	154 192	168 159
03:40-04:00	135 464	158 200	181 661	09:40-10:00	115 592	136 293	192 942
04:00-04:20	110 297	141 283	153 093	10:00-10:20	125 171	146 506	170 206
04:20-04:40	95 406	114 919	119 457	10:20-10:40	124 403	151 234	173 426
04:40-05:00	115 183	130 994	159 911	10:40-11:00	124 834	138 559	179 455
05:00-05:20	123 121	140 030	160 400	11:00-11:20	136 996	141 769	233 840
05:20-05:40	113 242	132 526	154 468	11:20-11:40	211 932	168 713	189 350
05:40-06:00	114 812	147 746	155 519	11:40-12:00	112 545	135 141	164 937

15.07.2008 13:00 - 16.07.2008 13:00

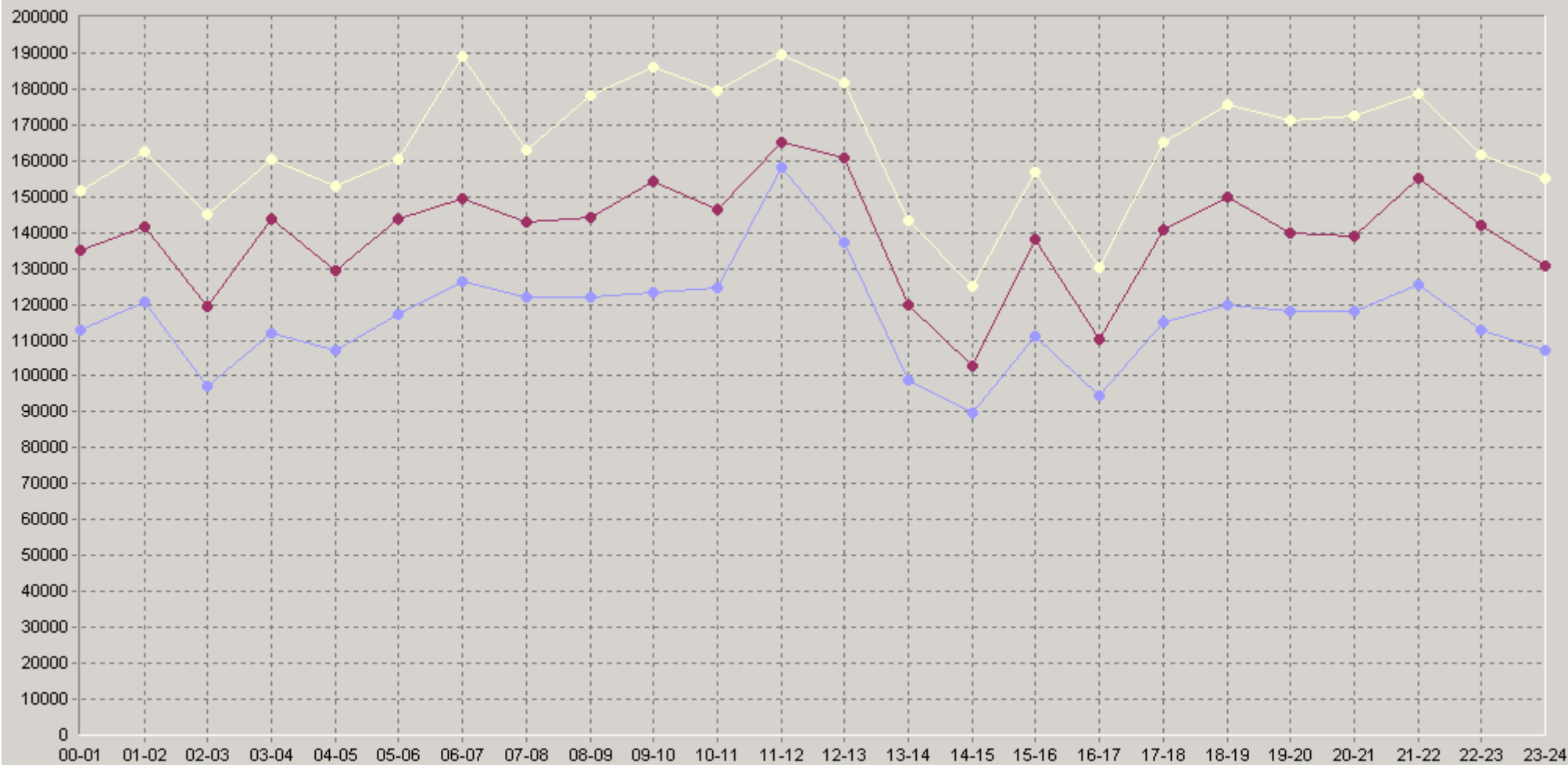
## 20 IP SLA SIGNAL. [10.0.3.252-&gt;62.61.7.3] Delay (usec)

		75<	90<			75<	90<
12:00-12:20	129 375	145 382	198 290	18:00-18:20	113 656	149 918	172 800
12:20-12:40	142 558	160 457	181 818	18:20-18:40	115 655	138 342	164 440
12:40-13:00	139 772	169 950	180 374	18:40-19:00	129 417	156 817	184 581
13:00-13:20	112 083	131 688	160 248	19:00-19:20	118 243	145 950	198 485
13:20-13:40	102 769	124 809	142 841	19:20-19:40	112 461	124 505	171 596
13:40-14:00	81 697	87 865	109 008	19:40-20:00	125 124	138 199	148 728
14:00-14:20	87 358	107 983	113 451	20:00-20:20	129 599	139 150	172 484
14:20-14:40	85 437	94 375	99 744	20:20-20:40	99 700	122 555	155 301
14:40-15:00	96 576	125 028	136 695	20:40-21:00	127 322	140 073	189 497
15:00-15:20	110 982	135 029	157 490	21:00-21:20	116 826	157 390	167 282
15:20-15:40	115 799	139 292	163 206	21:20-21:40	127 210	149 236	178 453
15:40-16:00	106 335	124 970	144 155	21:40-22:00	132 208	153 047	170 000
16:00-16:20	105 152	121 038	130 275	22:00-22:20	109 516	136 741	165 167
16:20-16:40	84 334	93 203	110 116	22:20-22:40	113 461	138 515	153 667
16:40-17:00	93 713	100 152	114 221	22:40-23:00	115 081	153 868	161 078
17:00-17:20	118 430	151 733	165 145	23:00-23:20	97 161	111 620	138 616
17:20-17:40	105 140	131 833	171 942	23:20-23:40	119 060	132 445	169 523
17:40-18:00	121 360	138 426	148 899	23:40-00:00	104 703	130 708	167 421



15.07.2008 13:00 - 16.07.2008 13:00

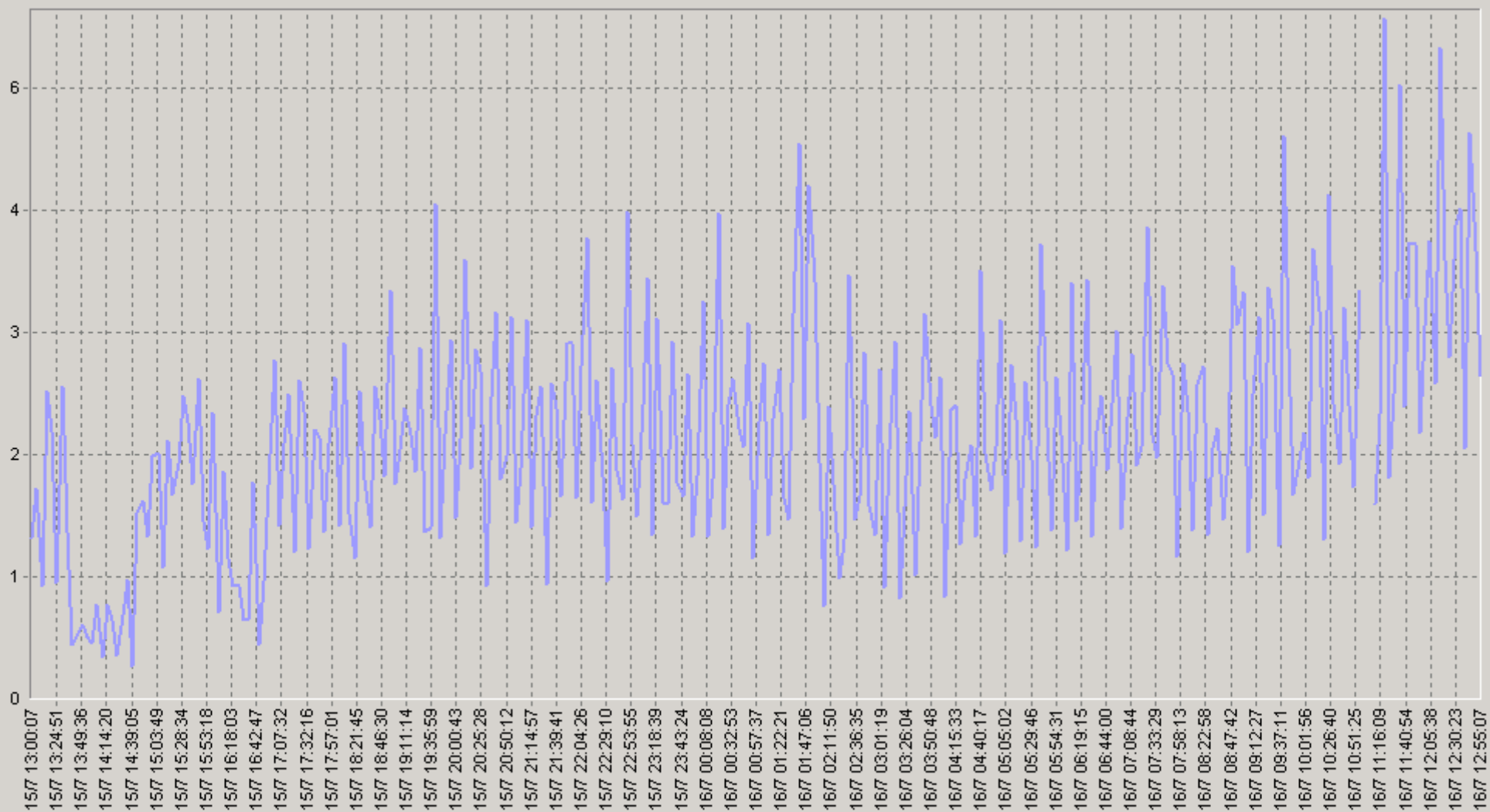
## 60 IP SLA SIGNAL. [10.0.3.252-&gt;62.61.7.3] Delay (usec)



◆ [BaseLine Avg] IP SLA SIGNAL. [10.0.3.252->62.61.7.3] Delay (usec)(60)(SLA-ON-SERVER1)  
 ◆ [BaseLine Percnt75 (<=)] IP SLA SIGNAL. [10.0.3.252->62.61.7.3] Delay (usec)(60)(SLA-ON-SERVER1)  
 ◆ [BaseLine Percnt90 (<=)] IP SLA SIGNAL. [10.0.3.252->62.61.7.3] Delay (usec)(60)(SLA-ON-SERVER1)

15.07.2008 13:00 - 16.07.2008 13:00

## IPSLA SIGNAL. [10.0.3.252-&gt;62.61.7.3] PacketLoss (%)



— IPSLA SIGNAL [10.0.3.252-&gt;62.61.7.3] Packet Loss (%)(SLA-ON-SERVER1)

15.07.2008 13:00 - 16.07.2008 13:00

## 20: IP SLA SIGNAL. [10.0.3.252-&gt;62.61.7.3] Packet Loss (%)

		75<	90<			75<	90<
00:00-00:20	2,45	3,2	3,9	06:00-06:20	2,13	2,8	4
00:20-00:40	2,87	3,7	4,9	06:20-06:40	2,67	3,3	4,2
00:40-01:00	2,21	2,7	3,8	06:40-07:00	2,67	3,5	4
01:00-01:20	2,6	3,3	3,9	07:00-07:20	2,23	2,9	3,4
01:20-01:40	2,69	3	4,4	07:20-07:40	2,89	3,4	5,3
01:40-02:00	3,65	4,3	5,3	07:40-08:00	2,68	3,8	4,4
02:00-02:20	1,65	2,4	2,7	08:00-08:20	2,6	3,7	4,4
02:20-02:40	1,98	2,2	3,5	08:20-08:40	2,14	3	4
02:40-03:00	2,16	3	3,7	08:40-09:00	3,03	3,9	4,3
03:00-03:20	2,28	2,8	3,6	09:00-09:20	2,56	3	4,8
03:20-03:40	1,56	2,5	2,9	09:20-09:40	2,67	3,7	4,7
03:40-04:00	2,92	3,6	4	09:40-10:00	3,02	3	5
04:00-04:20	2,06	3,2	3,6	10:00-10:20	2,9	3,6	4,7
04:20-04:40	1,87	2,3	2,6	10:20-10:40	2,84	3,7	4,4
04:40-05:00	2,76	3,1	4	10:40-11:00	2,88	3,3	4,6
05:00-05:20	2,26	3	3,4	11:00-11:20	3,3	4	5,3
05:20-05:40	2,1	2,9	3,5	11:20-11:40	3,99	5,6	6,6
05:40-06:00	2,71	3,1	4,5	11:40-12:00	3,16	3,9	5,2

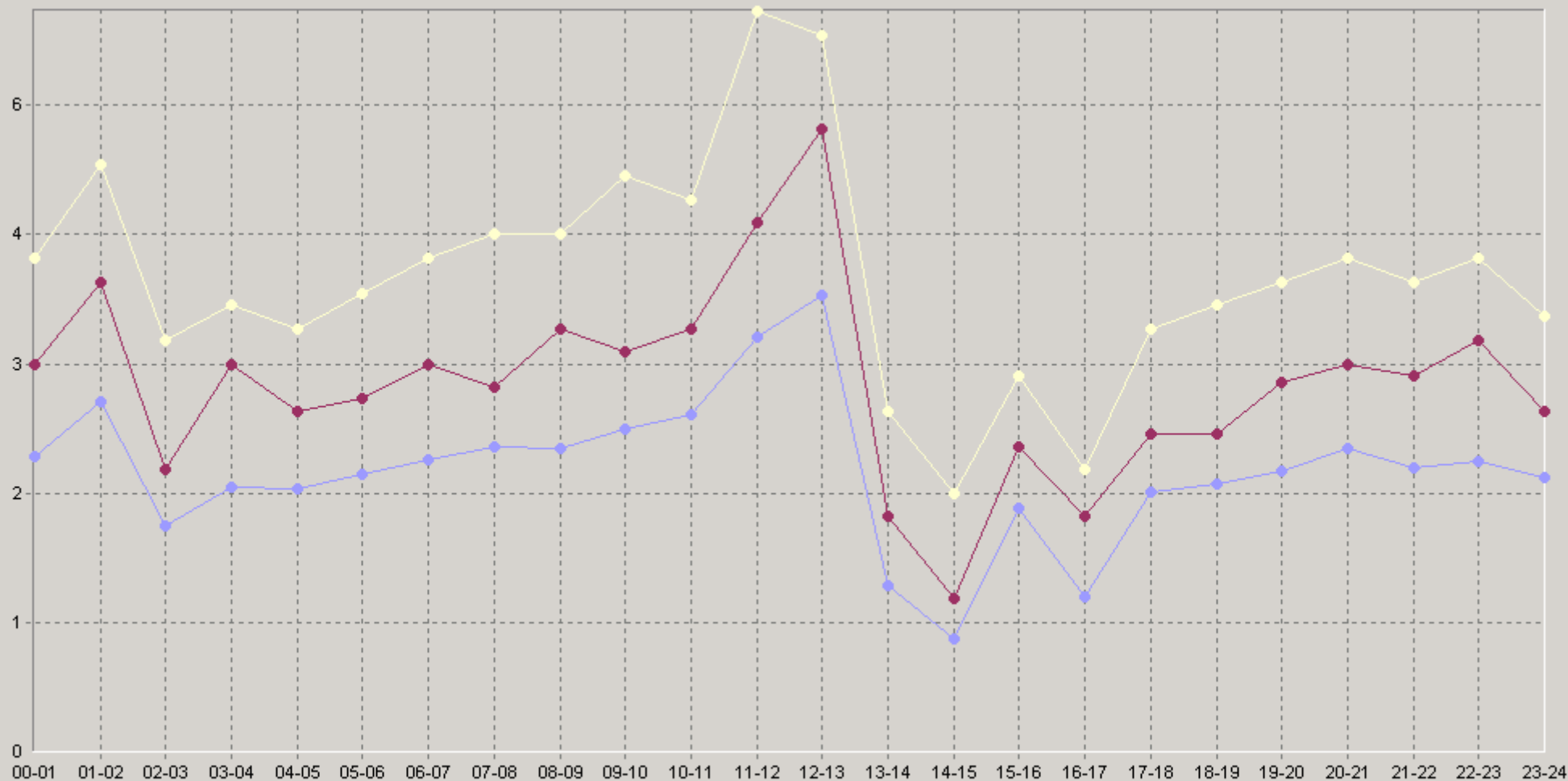
15.07.2008 13:00 - 16.07.2008 13:00

## 20: IP SLA SIGNAL. [10.0.3.252-&gt;62.61.7.3] Packet Loss (%)

		75<	90<			75<	90<
12:00-12:20	4,29	5,7	6,1	18:00-18:20	2,01	2,6	2,7
12:20-12:40	3,72	4,6	6,1	18:20-18:40	2,15	2,4	3,6
12:40-13:00	3,64	4,7	6,1	18:40-19:00	2,68	3,2	3,8
13:00-13:20	1,87	2,6	3,1	19:00-19:20	2,31	2,9	3,4
13:20-13:40	1,79	2,3	2,9	19:20-19:40	2,39	3,1	4,1
13:40-14:00	0,58	0,7	1,2	19:40-20:00	2,5	3,15	3,35
14:00-14:20	0,68	0,9	1,3	20:00-20:20	2,55	2,7	4,2
14:20-14:40	0,68	0,9	1,1	20:20-20:40	2,74	3,5	4,1
14:40-15:00	1,52	2,3	3,1	20:40-21:00	2,46	3,2	4,2
15:00-15:20	1,91	2,2	3,1	21:00-21:20	2,09	3	4
15:20-15:40	2,26	2,6	2,9	21:20-21:40	2,45	3,1	3,4
15:40-16:00	2,04	2,8	3,2	21:40-22:00	2,68	3,4	4
16:00-16:20	1,47	2	2,4	22:00-22:20	2,73	3,5	3,8
16:20-16:40	1,08	1,7	2,1	22:20-22:40	2,16	2,9	3,9
16:40-17:00	1,42	2,1	2,5	22:40-23:00	2,53	3,7	4,9
17:00-17:20	2,2	2,6	3,6	23:00-23:20	2,53	2,9	3,7
17:20-17:40	2,05	2,4	3,5	23:20-23:40	2,66	3,3	4,9
17:40-18:00	2,37	2,8	3,5	23:40-00:00	1,83	2,6	3,2

15.07.2008 13:00 - 16.07.2008 13:00

## 60: IPSLA SIGNAL.[10.0.3.252-&gt;62.61.7.3] Packet Loss (%)



◆ [BaseLine Avg] IPSLA SIGNAL [10.0.3.252->62.61.7.3] Packet Loss (%) (60) (SLA-ON-SERVER1)  
 ◆ [BaseLine Percnt75 (<=)] IPSLA SIGNAL [10.0.3.252->62.61.7.3] Packet Loss (%) (60) (SLA-ON-SERVER1)  
 ◆ [BaseLine Percnt90 (<=)] IPSLA SIGNAL [10.0.3.252->62.61.7.3] Packet Loss (%) (60) (SLA-ON-SERVER1)